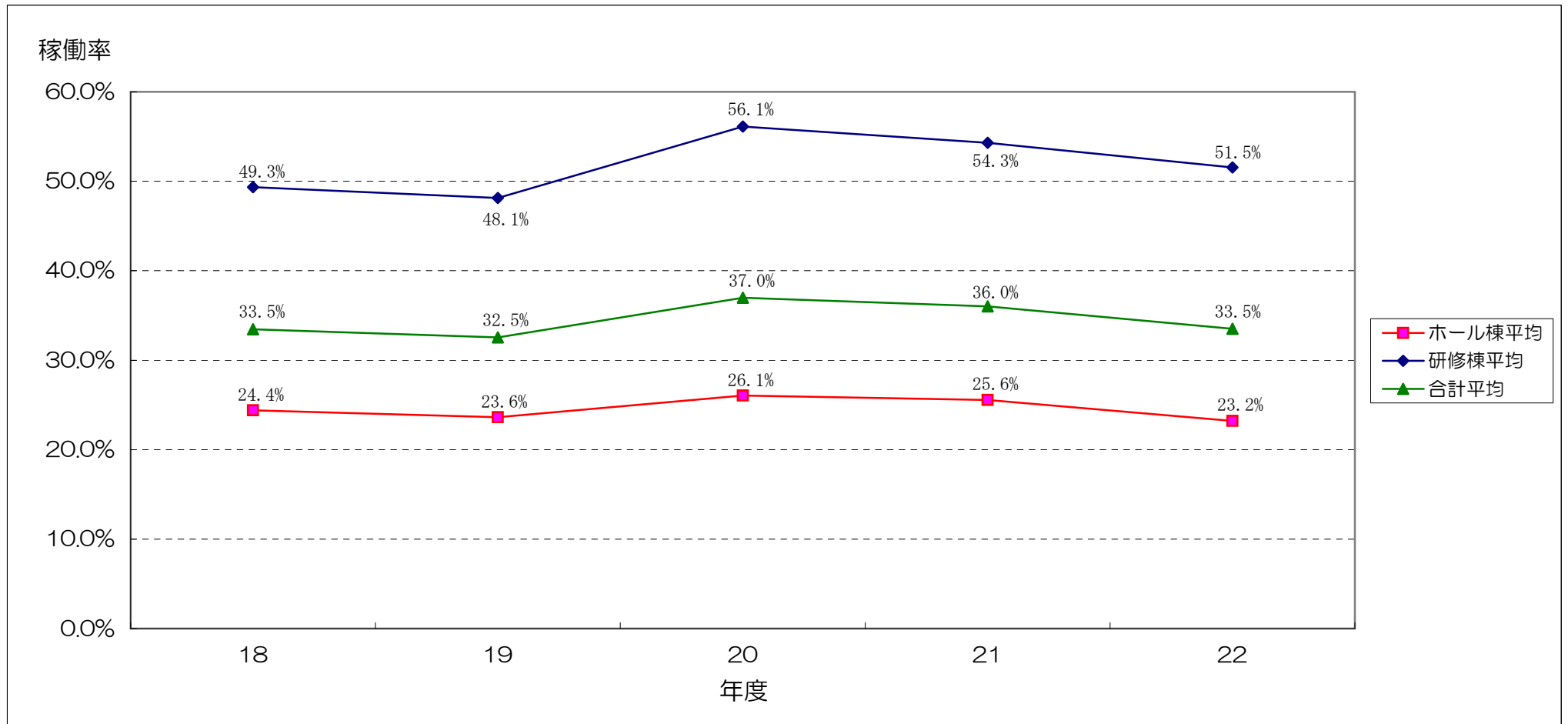


ホー ル 棟 ・ 研 修 棟 平 均 稼 働 率

年度	ホール棟平均	研修棟平均	合計平均	開館日数
18	24.4%	49.3%	33.5%	307日
19	23.6%	48.1%	32.5%	309日
20	26.1%	56.1%	37.0%	307日
21	25.6%	54.3%	36.0%	308日
22	23.2%	51.5%	33.5%	307日

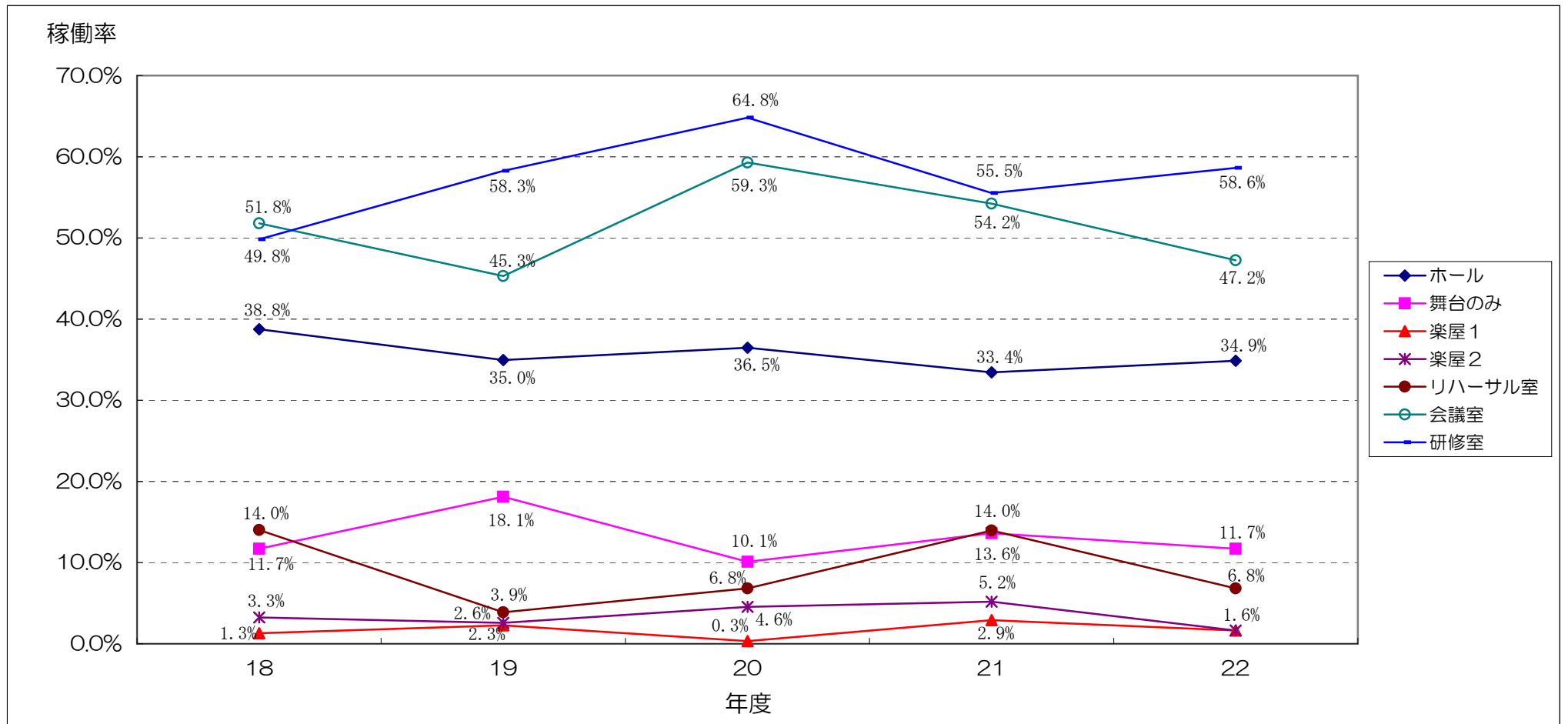
※ホール棟平均、研修棟平均については、各棟の施設稼働率の平均値。合計平均については、各棟の施設稼働率合計の平均値。



筑紫野共同福祉施設（ホール棟）施設稼働率

年度	ホール	舞台のみ	楽屋 1	楽屋 2	リハーサル室	会議室	研修室	開館日数
18	38.8%	11.7%	1.3%	3.3%	14.0%	51.8%	49.8%	307日
19	35.0%	18.1%	2.3%	2.6%	3.9%	45.3%	58.3%	309日
20	36.5%	10.1%	0.3%	4.6%	6.8%	59.3%	64.8%	307日
21	33.4%	13.6%	2.9%	5.2%	14.0%	54.2%	55.5%	308日
22	34.9%	11.7%	1.6%	1.6%	6.8%	47.2%	58.6%	307日

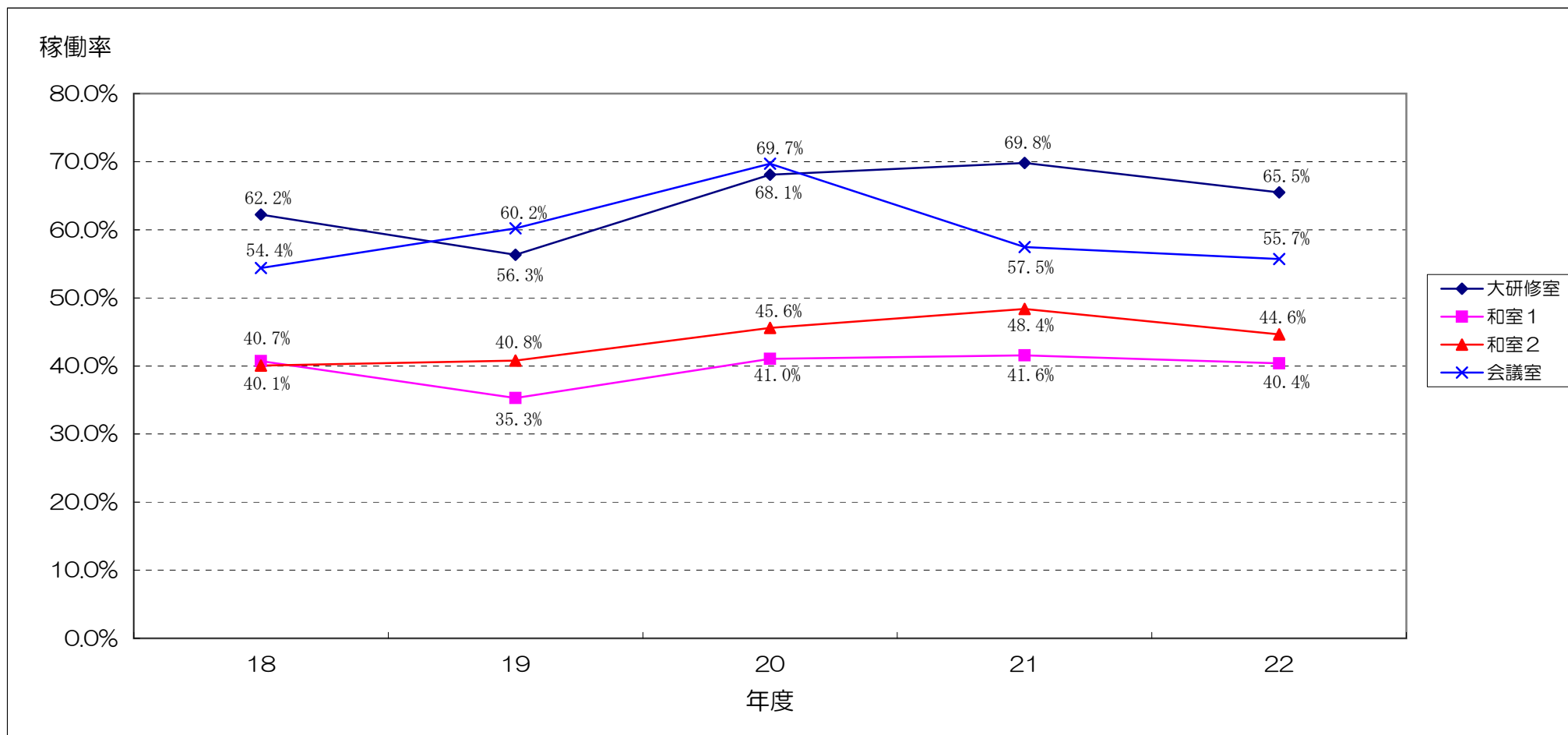
※各稼働率については、施設使用日を開館日数で除した数値。



筑紫野市地域活動センター（研修棟）施設稼働率

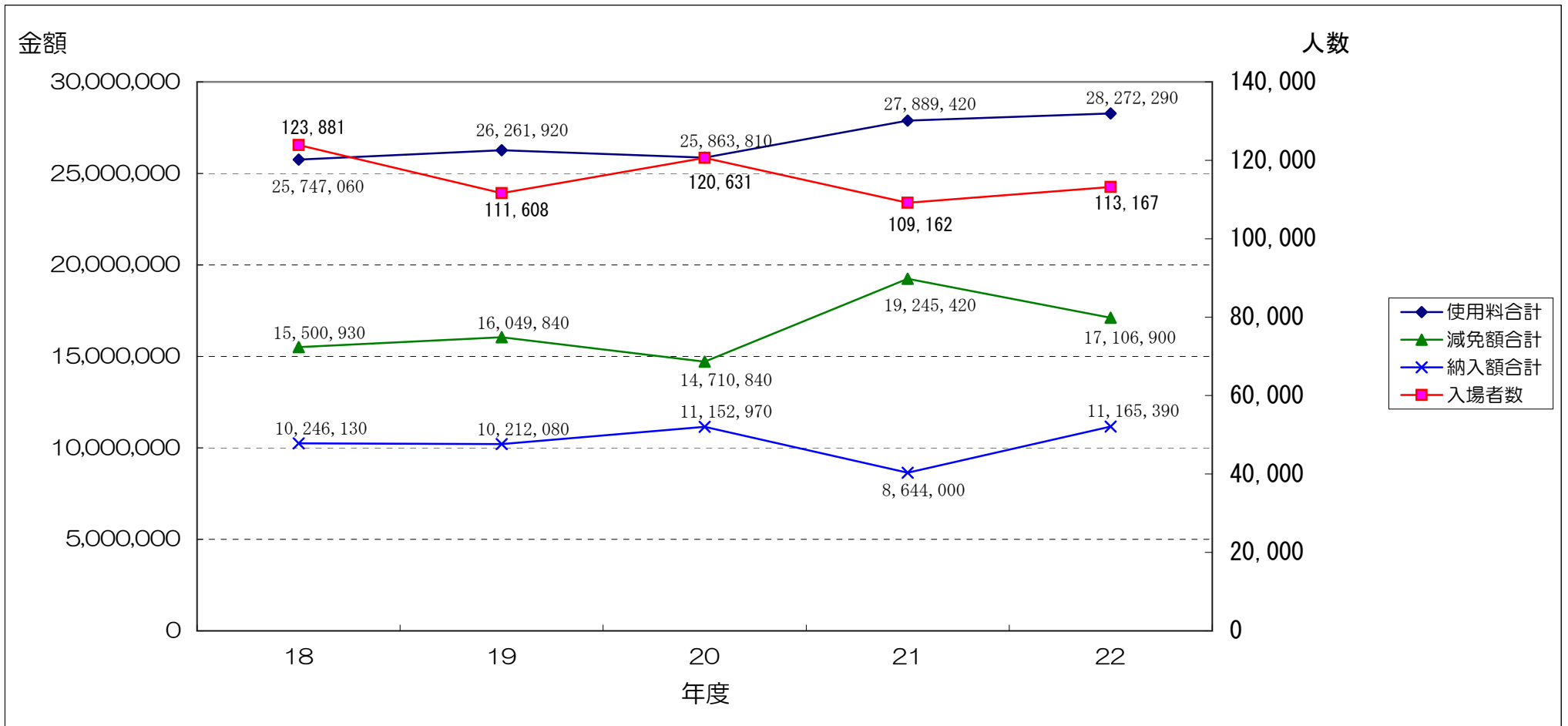
年度	大研修室	和室 1	和室 2	会議室	開館日数
18	62.2%	40.7%	40.1%	54.4%	307日
19	56.3%	35.3%	40.8%	60.2%	309日
20	68.1%	41.0%	45.6%	69.7%	307日
21	69.8%	41.6%	48.4%	57.5%	308日
22	65.5%	40.4%	44.6%	55.7%	307日

※各稼働率については、施設使用日を開館日数で除した数値。



ホー ル 棟 ・ 研 修 棟 入 場 者 数 及 び 使 用 料 合 計

年度	入 場 者 数	使 用 料 合 計	減 免 額 合 計	納 入 額 合 計
18	123,881	25,747,060	15,500,930	10,246,130
19	111,608	26,261,920	16,049,840	10,212,080
20	120,631	25,863,810	14,710,840	11,152,970
21	109,162	27,889,420	19,245,420	8,644,000
22	113,167	28,272,290	17,106,900	11,165,390

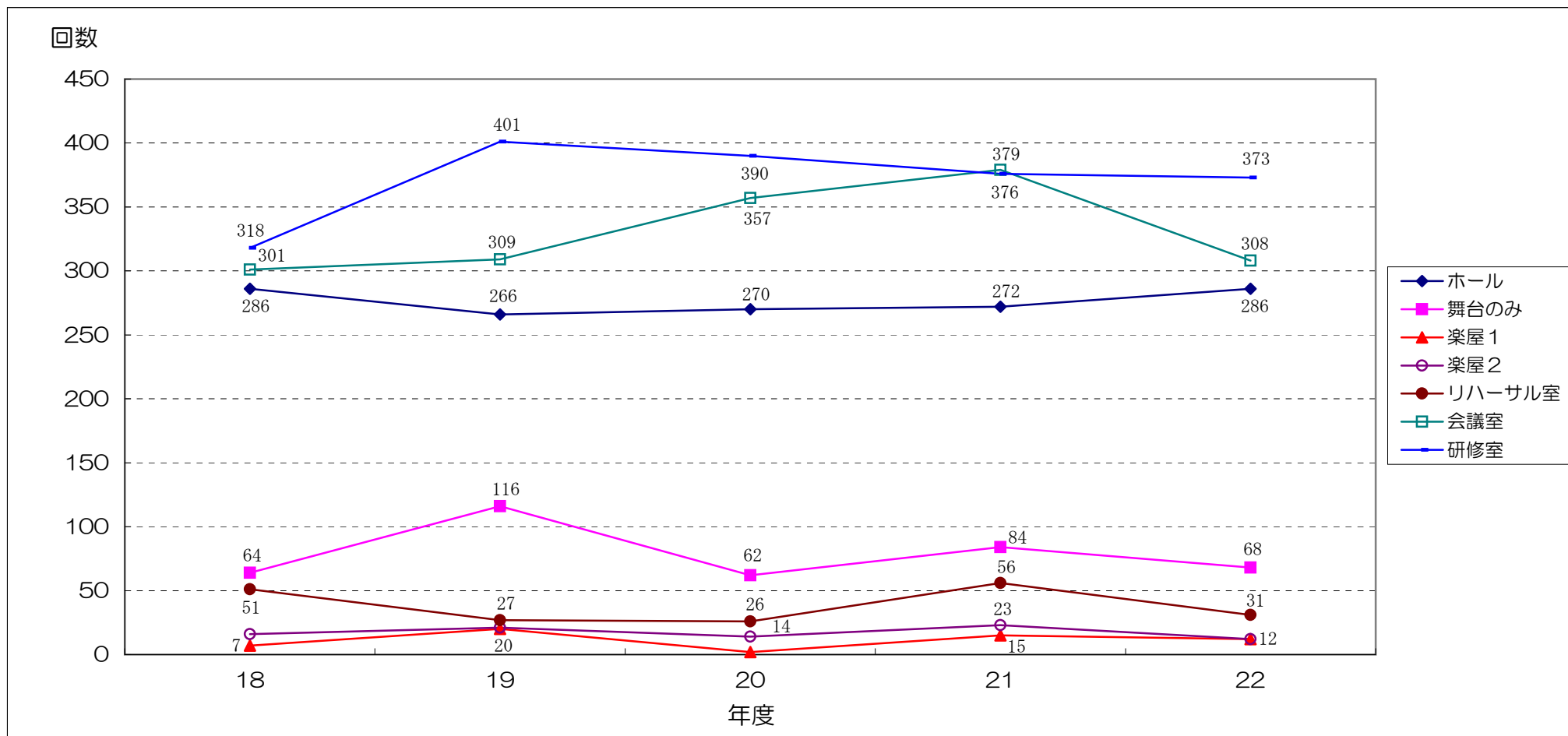


筑紫野共同福祉施設（ホール棟）施設使用回数

単位：（回）

年度	ホール	舞台のみ	楽屋 1	楽屋 2	リハーサル室	会議室	研修室	計
18	286	64	7	16	51	301	318	1,043
19	266	116	20	21	27	309	401	1,160
20	270	62	2	14	26	357	390	1,121
21	272	84	15	23	56	379	376	1,205
22	286	68	12	12	31	308	373	1,090

※施設使用回数については、午前・午後・夜間の3区分をそれぞれ1回とする。

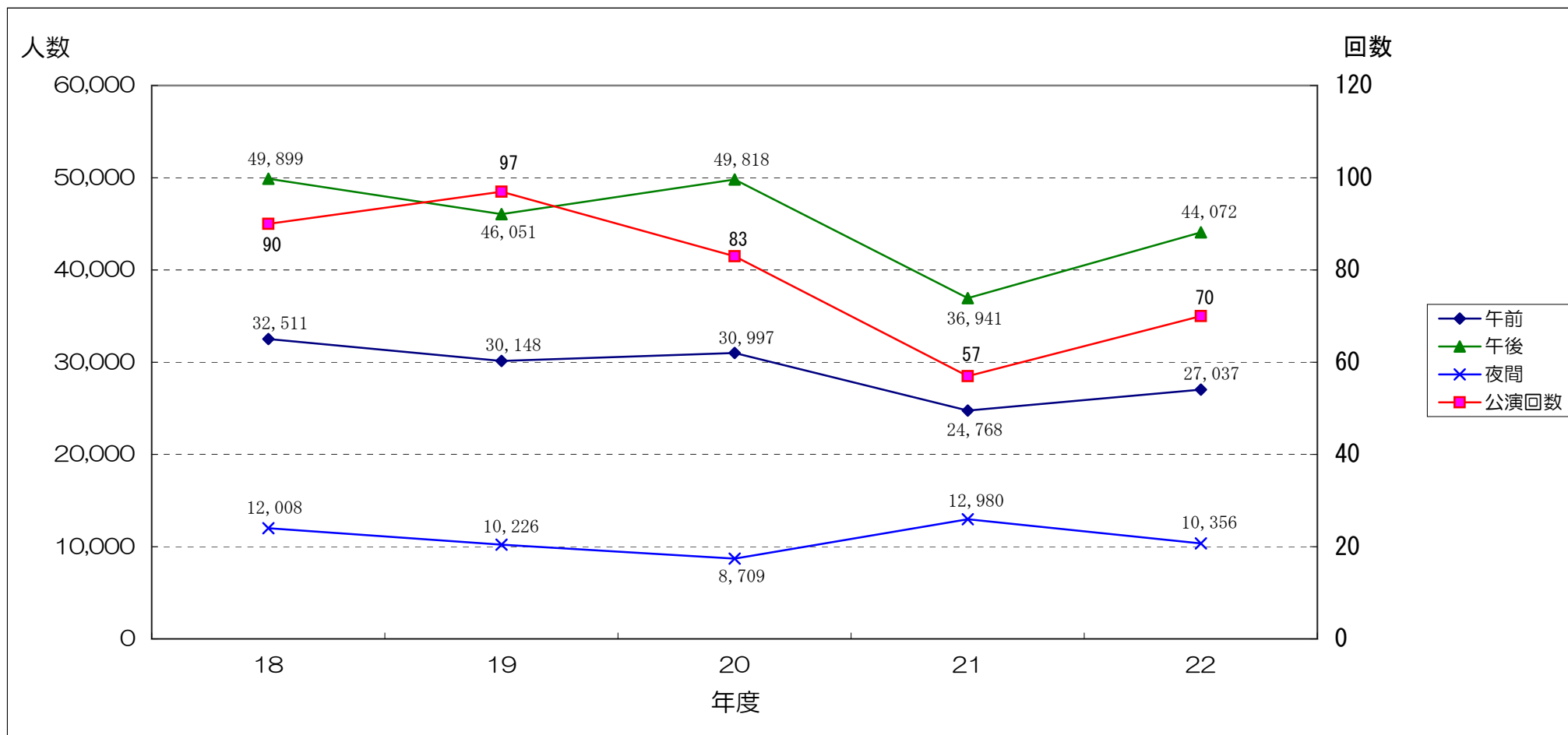


筑紫野共同福祉施設（ホール棟）入場者数

単位：（人）

年度	公演回数	午前	午後	夜間	計
18	90	32,511	49,899	12,008	94,418
19	97	30,148	46,051	10,226	86,425
20	83	30,997	49,818	8,709	89,524
21	57	24,768	36,941	12,980	74,689
22	70	27,037	44,072	10,356	81,465

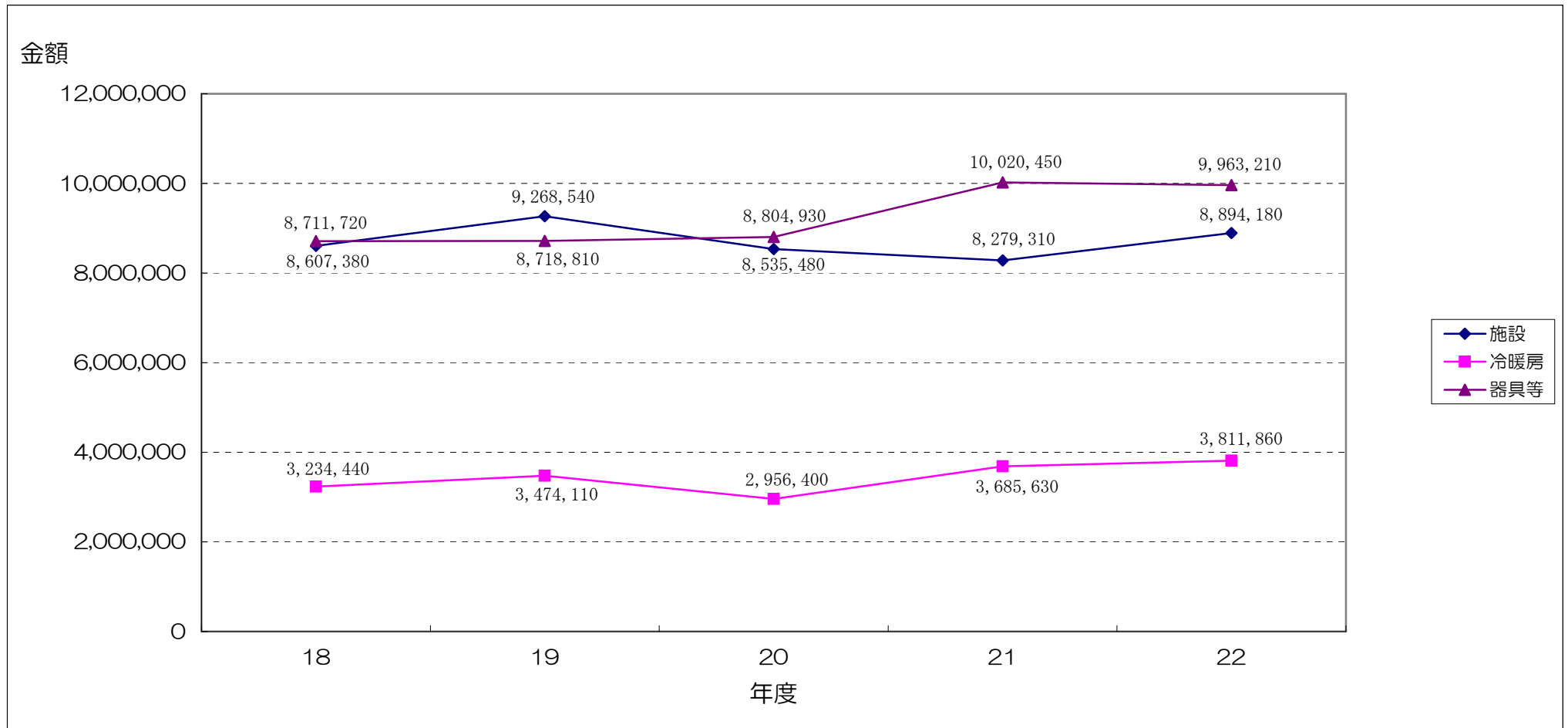
※公演回数については、ホールでの本番の回数。



筑紫野共同福祉施設（ホール棟）使用料

単位：（円）

年度	施設	冷暖房	器具等	計（A）	減免額（B）	納入額（C）
18	8,607,380	3,234,440	8,711,720	20,553,540	13,032,320	7,521,220
19	9,268,540	3,474,110	8,718,810	21,461,460	13,985,240	7,476,220
20	8,535,480	2,956,400	8,804,930	20,296,810	12,137,060	8,159,750
21	8,279,310	3,685,630	10,020,450	21,985,390	15,801,090	6,184,300
22	8,894,180	3,811,860	9,963,210	22,669,250	14,059,450	8,609,800

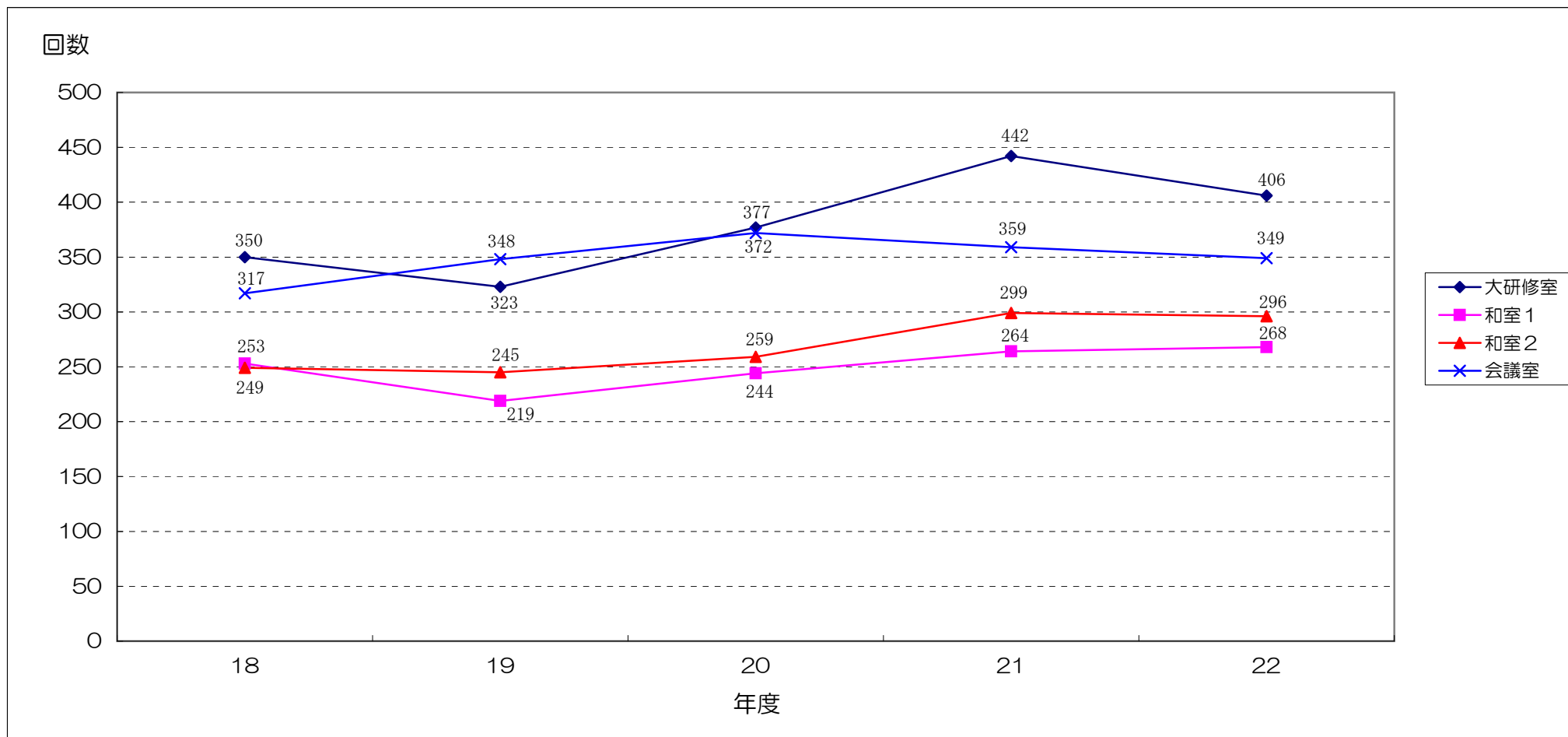


筑紫野市地域活動センター（研修棟）施設使用回数

単位：（回）

年度	大研修室	和室 1	和室 2	会議室	計
18	350	253	249	317	1,169
19	323	219	245	348	1,135
20	377	244	259	372	1,252
21	442	264	299	359	1,364
22	406	268	296	349	1,319

※施設使用回数については、午前・午後・夜間の3区分をそれぞれ1回とする。

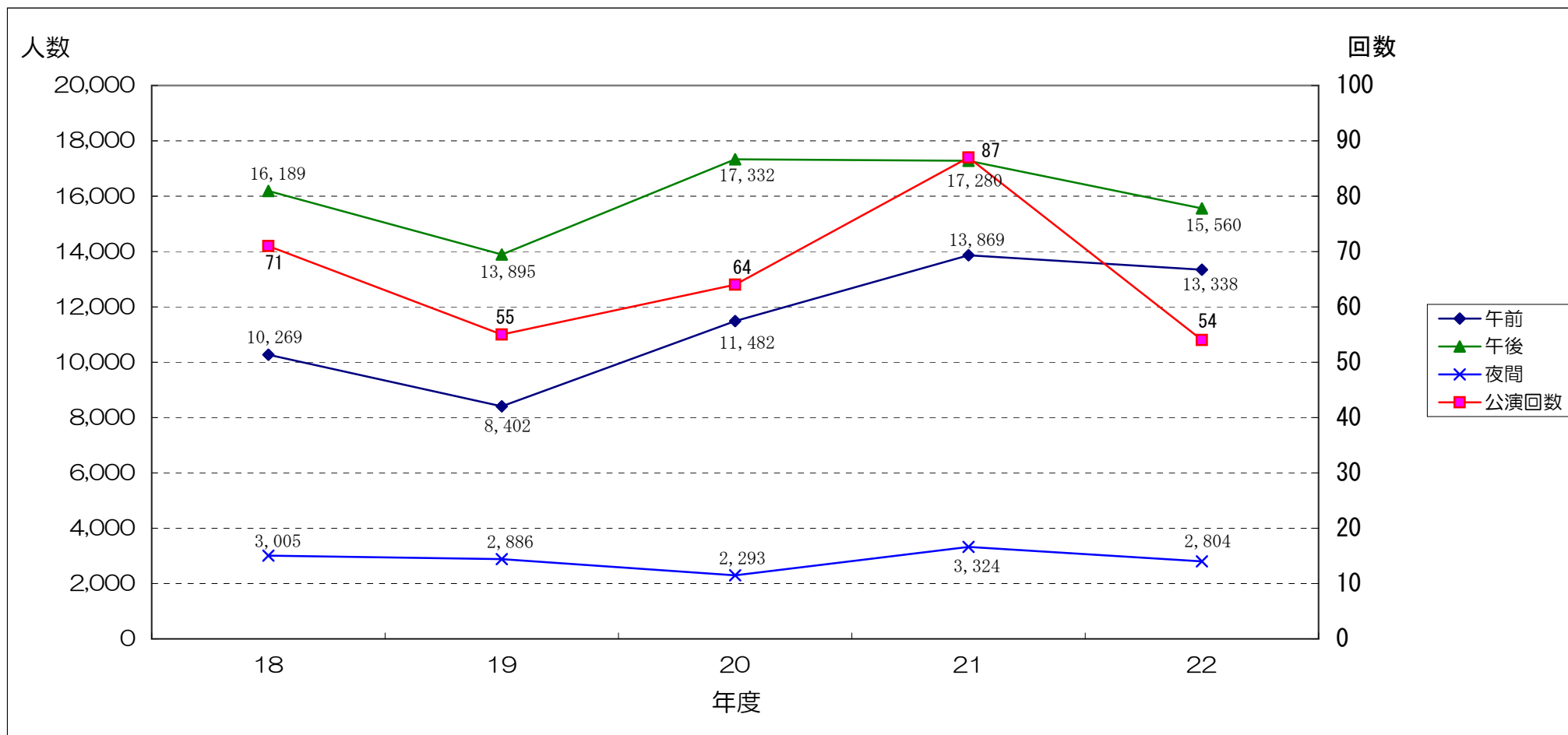


筑紫野市地域活動センター（研修棟）入場者数

単位：（人）

年度	公演回数	午前	午後	夜間	計
18	71	10,269	16,189	3,005	29,463
19	55	8,402	13,895	2,886	25,183
20	64	11,482	17,332	2,293	31,107
21	87	13,869	17,280	3,324	34,473
22	54	13,338	15,560	2,804	31,702

※公演回数については、大研修室での本番の回数。



筑紫野市地域活動センター（研修棟）使用料

単位：（円）

年度	施設	冷暖房	器具等	計（D）	減免額（E）	納入額（F）
18	4,634,360	438,930	120,230	5,193,520	2,468,610	2,724,910
19	4,263,050	417,340	120,070	4,800,460	2,064,600	2,735,860
20	4,937,720	496,860	132,420	5,567,000	2,573,780	2,993,220
21	5,123,330	577,460	203,240	5,904,030	3,444,330	2,459,700
22	4,814,800	583,100	205,140	5,603,040	3,047,450	2,555,590

